

1. Laden Sie die Datei '**svp_setup_n.exe**' von unseren Internetseiten (wobei „n“ für die aktuelle Versionsnummer steht).
2. Schließen Sie alle Anwendungen und klicken Sie doppelt auf die Datei '**svp_setup_n.exe**'.

Besonderheit bei „Windows-Vista und Windows 7“:

Klicken Sie mit der rechten Maustaste auf o.g. Datei. Es öffnet sich dann ein Menü. Wählen Sie dort den Menüpunkt „als Administrator installieren“

3. Der Installationsvorgang startet nun. Folgen Sie den Anweisungen (Abbildung 1):

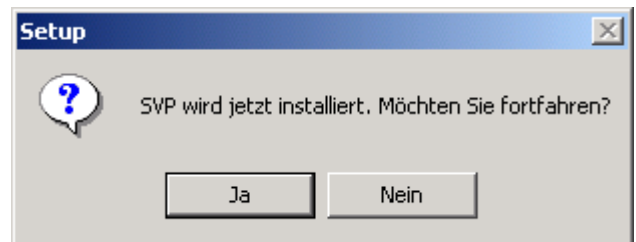


Abbildung 1:

4. Es folgt eine Willkommen-Meldung. (Abbildung 2) Bestätigen Sie diese mit '**Weiter**'.



Abbildung 2:

5. Im folgenden Schritt müssen Sie die Lizenzvereinbarung anerkennen, bevor Sie mit der Installation fortfahren können (Abbildung 3).

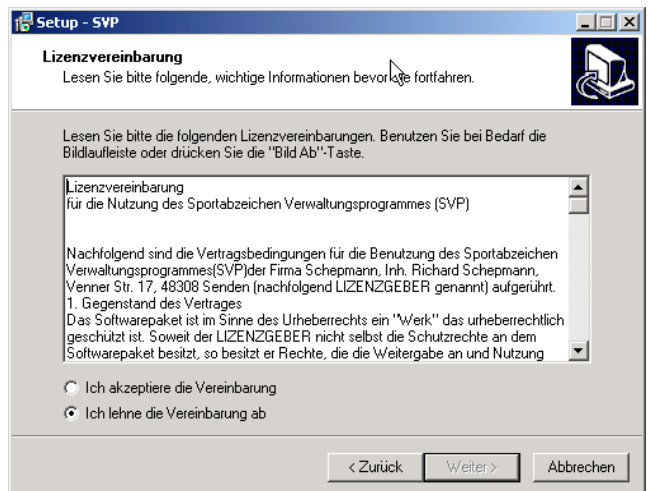


Abbildung 3:

6. Im nächsten Dialog (Abbildung 4) werden Sie nach dem Installations-Ordner gefragt. Bestätigen Sie die Vorgaben.

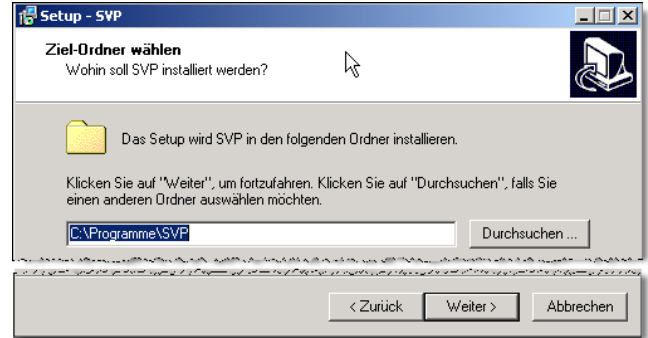


Abbildung 4:

7. Hier können Sie die Einstellungen für den Startordner vornehmen. (Abbildung 5)

In der Regel genügt es, wenn Sie die Voreinstellung mit 'Weiter' übernehmen.

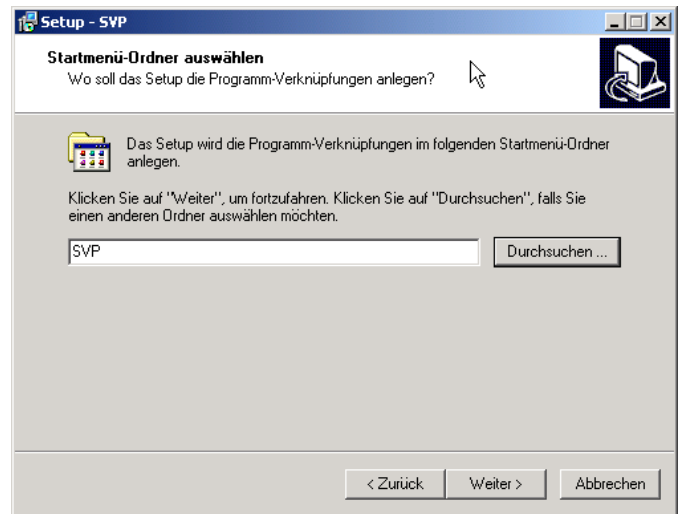


Abbildung 5:

8. Vor der endgültigen Installation erhalten Sie hier Ihre Einstellungen noch einmal angezeigt. (Abbildung 6)

Starten Sie durch Klicken auf die Schaltfläche 'Installieren' den endgültigen Installationsvorgang

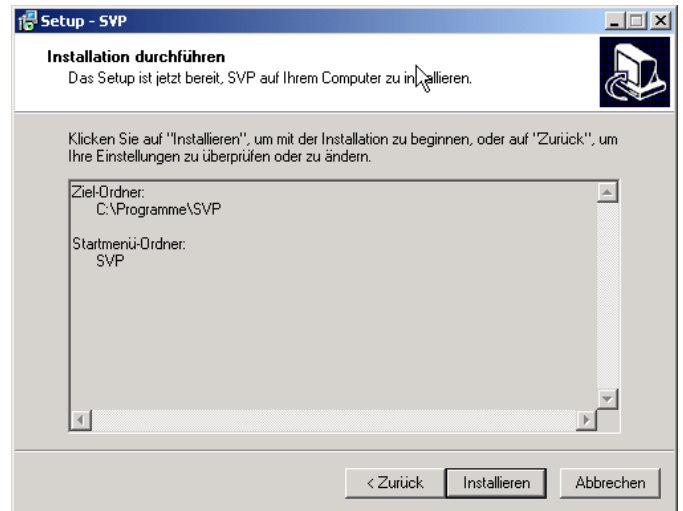


Abbildung 6:

9. Der Installationsvorgang wird durchgeführt.

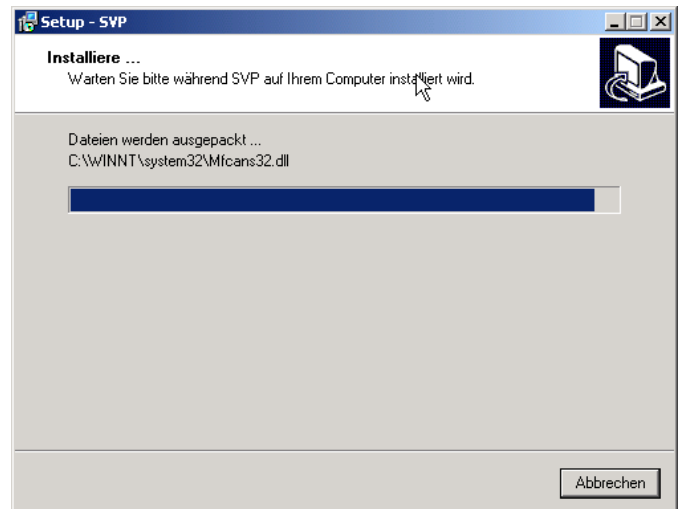
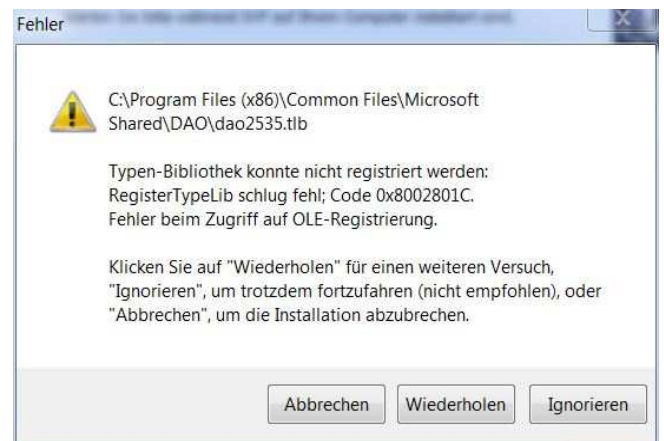


Abbildung 7:

10. Gelegentlich kann es passieren, dass Sie eine oder zwei Fehlermeldungen, ähnlich der nebenstehenden, erhalten. Wählen Sie dann jeweils die Schaltfläche „Ignorieren“ und die Installation wird fortgesetzt.



11. Die Installation wurde durchgeführt. (Abbildung 8) Bestätigen Sie mit "Fertigstellen". Evtl. werden Sie noch darauf aufmerksam gemacht, dass Sie Windows neu starten müssen. Das sollten Sie dann bestätigen.



Abbildung 8:

12. Nun können Sie das Programm starten. Über START / PROGRAMME / SVP stehen Ihnen drei Optionen zur Verfügung. (Abbildung 9)

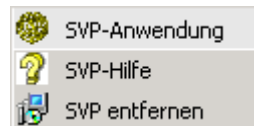


Abbildung 9:

13. Wählen Sie SVP-Anwendung.

Das Programm wird gestartet, die Verknüpfungen zur Datenbank werden hergestellt, es erscheinen evtl. 'Aktualisierungsmeldungen', die Sie bitte bestätigen. Dann erscheint das Hauptmenü und Sie können mit dem Programm arbeiten.

Besonderheit bei „Windows-Vista“ und „Windows7“:
Sie müssen das SVP als Administrator starten!

Machen Sie einen **Rechtsklick** auf das SVP-Bild (neudeutsch auch Button genannt), daß Sie auf Ihrem Bildschirm (bzw. in der Programmliste) sehen, bevor Sie das SVP starten. Wählen Sie den Menüpunkt 'Als Administrator ausführen'. Das müssen Sie i.d.Regel nur beim ersten Start nach der Installation machen.

Sollte es nach der Installation beim Start des SVP eine Fehlermeldung geben (... 'konnte die Windows-Registrierung nicht initialisieren...'), dann liegt das daran, dass Sie das SVP nicht als Administrator gestartet haben.

14. Mit der Funktionstaste “F1” gelangen Sie jederzeit in die hinterlegte Hilfe.
15. Mit der Lizenzdatei, die Sie bei uns erwerben können, wird die Testversion zur Vollversion freigeschaltet.
Eine erneute Installation ist nicht nötig und Ihre bisherigen Daten werden übernommen.

Wir wünschen Ihnen viel Spaß bei der Arbeit mit dem SVP
Ihre Softwareschmiede Schepmann