

1. Laden Sie die Datei '**svp2_setup_n.exe**' von unseren Internetseiten (wobei „n“ für die aktuelle Versionsnummer steht).
2. Schließen Sie alle Anwendungen und klicken Sie doppelt auf die Datei '**svp2_setup_n.exe**'

Besonderheit bei „Windows-Vista“:

Klicken Sie mit der rechten Maustaste auf o.g. Datei. Es öffnet sich dann ein Menü. Wählen Sie dort den Menüpunkt „als Administrator installieren“

3. Der Installationsvorgang startet nun. Folgen Sie den Anweisungen (Abbildung 1):

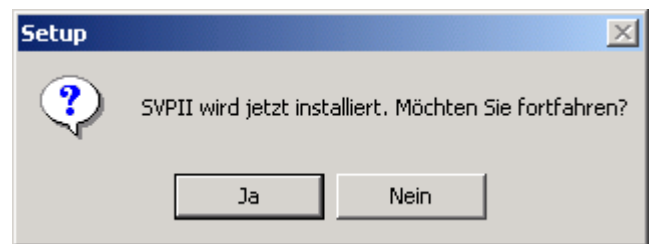


Abbildung 1:

4. Es folgt eine Willkommen-Meldung. (Abbildung 2) Bestätigen Sie diese mit '**Weiter**'.



Abbildung 2:

5. Im folgenden Schritt müssen Sie die Lizenzvereinbarung anerkennen, bevor Sie mit der Installation fortfahren können (Abbildung 3).

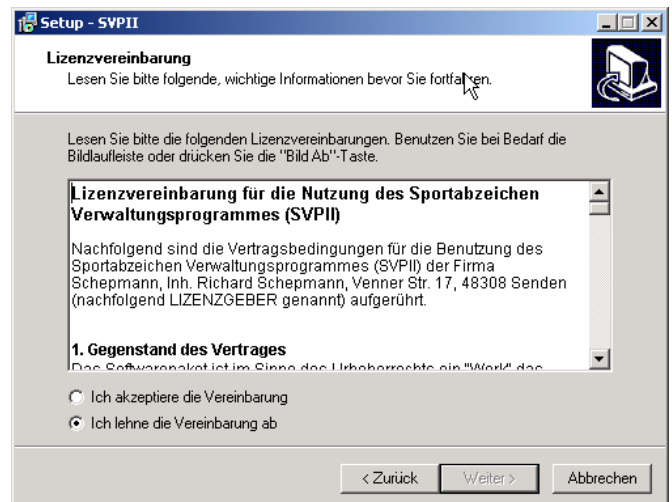


Abbildung 3:

- 6. Im nächsten Dialog (Abbildung 4) werden Sie nach dem Installations-Ordner gefragt.
Wichtig: Sie sollten, um spätere Probleme zu vermeiden, den vorgegebenen Pfad (C:\Programme\SVPII) mit 'OK' bestätigen.

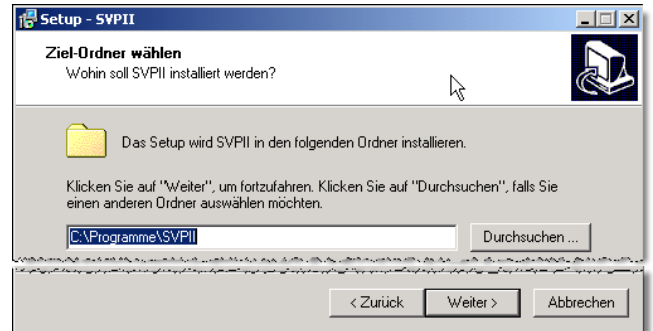


Abbildung 4:

- 7. Hier können Sie die Einstellungen für den Startordner vornehmen. (Abbildung 5)

In der Regel genügt es, wenn Sie die Voreinstellung mit 'Weiter' übernehmen.

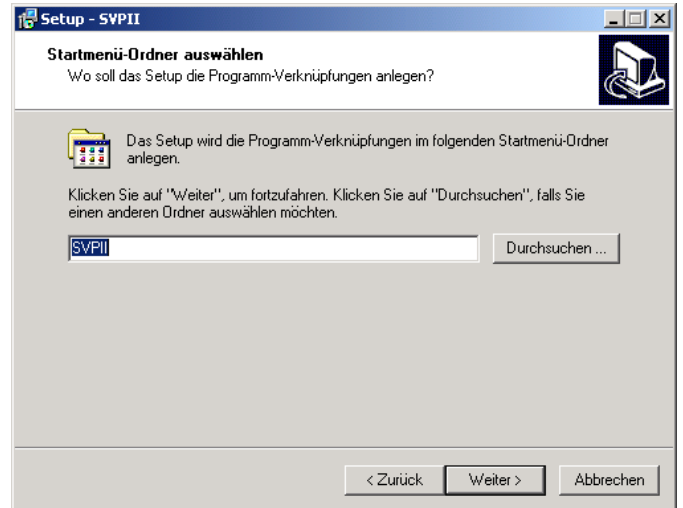


Abbildung 5:

- 8. Vor der endgültigen Installation erhalten Sie hier Ihre Einstellungen noch einmal angezeigt. (Abbildung 6)

Starten Sie durch Klicken auf die Schaltfläche 'Installieren' den endgültigen Installationsvorgang

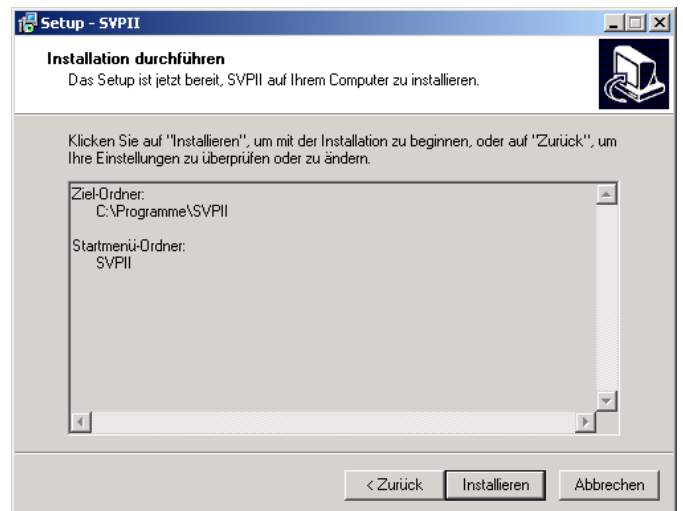


Abbildung 6:

- 9. Der Installationsvorgang wird durchgeführt.

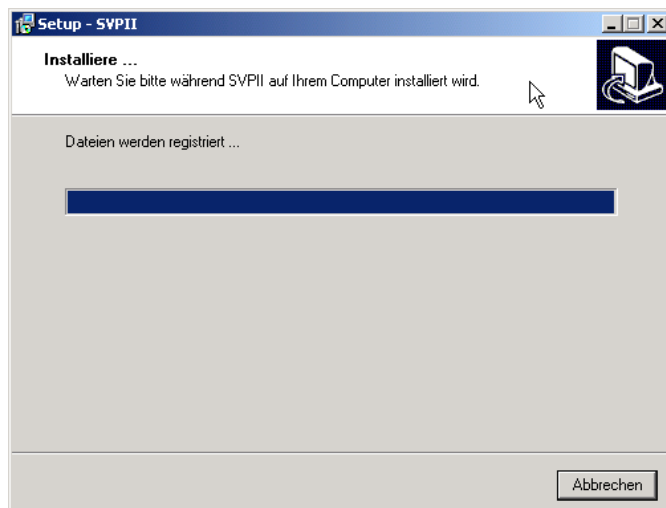


Abbildung 7:

- 10. Die Installation wurde durchgeführt. (Abbildung 8)
Bestätigen Sie mit "Fertigstellen".
Evtl. werden Sie noch darauf aufmerksam gemacht, dass Sie Windows neu starten müssen. Das sollten Sie dann bestätigen.

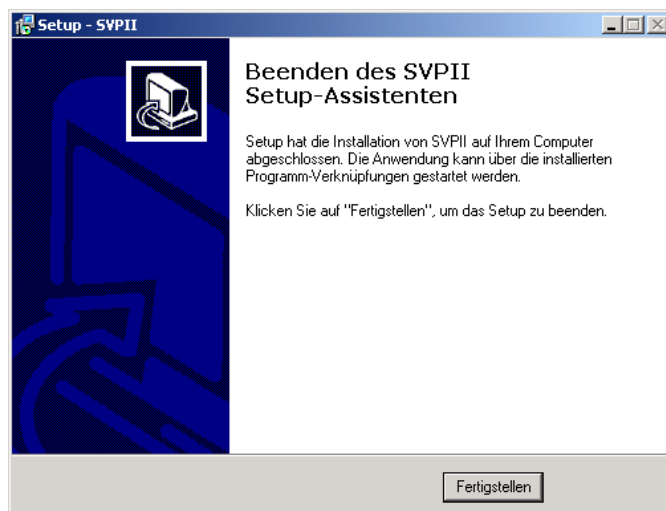


Abbildung 8:

- 11. Nun können Sie das Programm starten. Über START / PROGRAMME / SVPII stehen Ihnen drei Optionen zur Verfügung. (Abbildung 9)

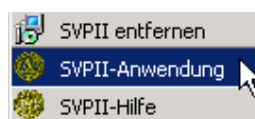


Abbildung 9:

- 12. Wählen Sie SVPII-Anwendung
Das Programm wird gestartet, die Verknüpfungen zur Datenbank werden hergestellt, es erscheinen evtl. 'Aktualisierungsmeldungen', die Sie bitte bestätigen.
Dann erscheint das Hauptmenü und Sie können mit dem Programm arbeiten.

Besonderheit bei „Windows-Vista“:

Sollte es nach der Installation beim Start des SVPII eine Fehlermeldung geben (... 'konnte die Windows-Registrierung nicht initialisieren...'), gehen Sie bitte folgendermaßen vor:

Machen Sie einen **Rechtsklick** auf das SVPII-Bild (neudeutsch auch Button genannt), daß Sie auf Ihrem Bildschirm (bzw. in der Programmliste) sehen, bevor Sie das SVPII starten.

Es erscheint ein Menü. Wählen Sie dort den Punkt EIGENSCHAFTEN. Anschließend wählen Sie den Bereich KOMPATIBILITÄT und dort BERECHTIGUNGSSTUFE. Hier ist standardmäßig nichts angeklickt. Klicken Sie ALS ADMINISTRATOR AUSFÜHREN an und bestätigen Sie die Änderung. Starten Sie das SVPII erneut und es sollte funktionieren.

13. Mit der Funktionstaste "F1" gelangen Sie jederzeit in die hinterlegte Hilfe.

14. Mit der Lizenzdatei, die Sie bei uns erwerben können, wird die Testversion zur Vollversion freigeschaltet.

Eine erneute Installation ist nicht nötig und Ihre bisherigen Daten werden übernommen.

Wir wünschen Ihnen viel Erfolg bei der Arbeit mit dem SVPII
Ihre Softwareschmiede Schepmann